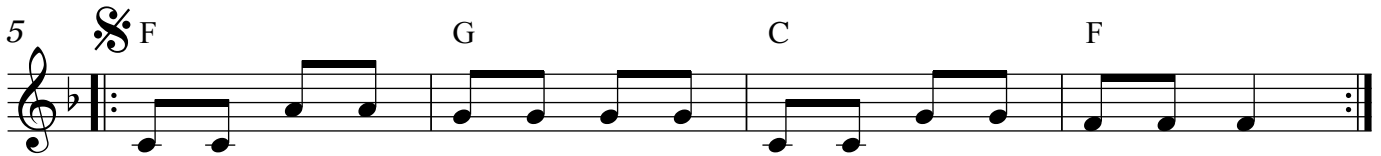
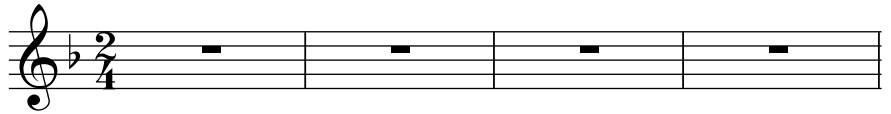


# MUL OM KÜMME KANNA KOTUN

viis ja sõna'  
Urve Sulev

♩ = 112



- 1.Mul om küm - me kan - na ko - tun, kõik nä om - ma' su - lit - sõ'.  
2.Mul om küm - me leh - mä ko - tun, kõik nä suu - ri sar - vi - ga.  
3.Mul om küm - me lam - mast ko - tun, kõik nä om - ma' mää - gät - si'.  
4.Mul om küm - me tsi - ka ko - tun, kõik nä rõhk - vä' hirm - sa - lõ.  
5.Mul om küm - me kas - si ko - tun, kõik nä nu - kan nur - ra - sõ'.  
6.Mul om küm - me pin - ni ko - tun, kõik nä pi - kä nõ - na - ga.  
7.Mul om küm - me mük - rä ai - an, kõik nä kaib - va' püm - mest pääst.  
8.Mul om küm - me rot - ti keld - ren, kõik nä põrk - nit jü - rä - se'.  
9.Mul om küm - me hüv - vä sõp - ra, kõik nä kül - lä tu - lõ - va'.



- 1.Mul om küm - me kan - na ko - tun, kõik nä om - ma' su - lit - sõ'.  
2.Mul om küm - me leh - mä ko - tun, kõik nä suu - ri sar - vi - ga.  
3.Mul om küm - me lam - mast ko - tun, kõik nä om - ma' mää - gät - si'.  
4.Mul om küm - me tsi - ka ko - tun, kõik nä rõhk - vä' hirm - sa - lõ.  
5.Mul om küm - me kas - si ko - tun, kõik nä nu - kan nur - ra - sõ'.  
6.Mul om küm - me pin - ni ko - tun, kõik nä pi - kä nõ - na - ga.  
7.Mul om küm - me mük - rä ai - an, kõik nä kaib - va' püm - mest pääst.  
8.Mul om küm - me rot - ti keld - ren, kõik nä põrk - nit jü - rä - se'.  
9.Mul om küm - me hüv - vä sõp - ra, kõik nä kül - lä tu - lõ - va'.